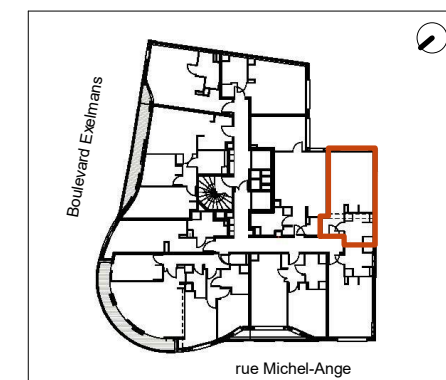


# 69 MICHEL ANGE

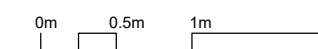
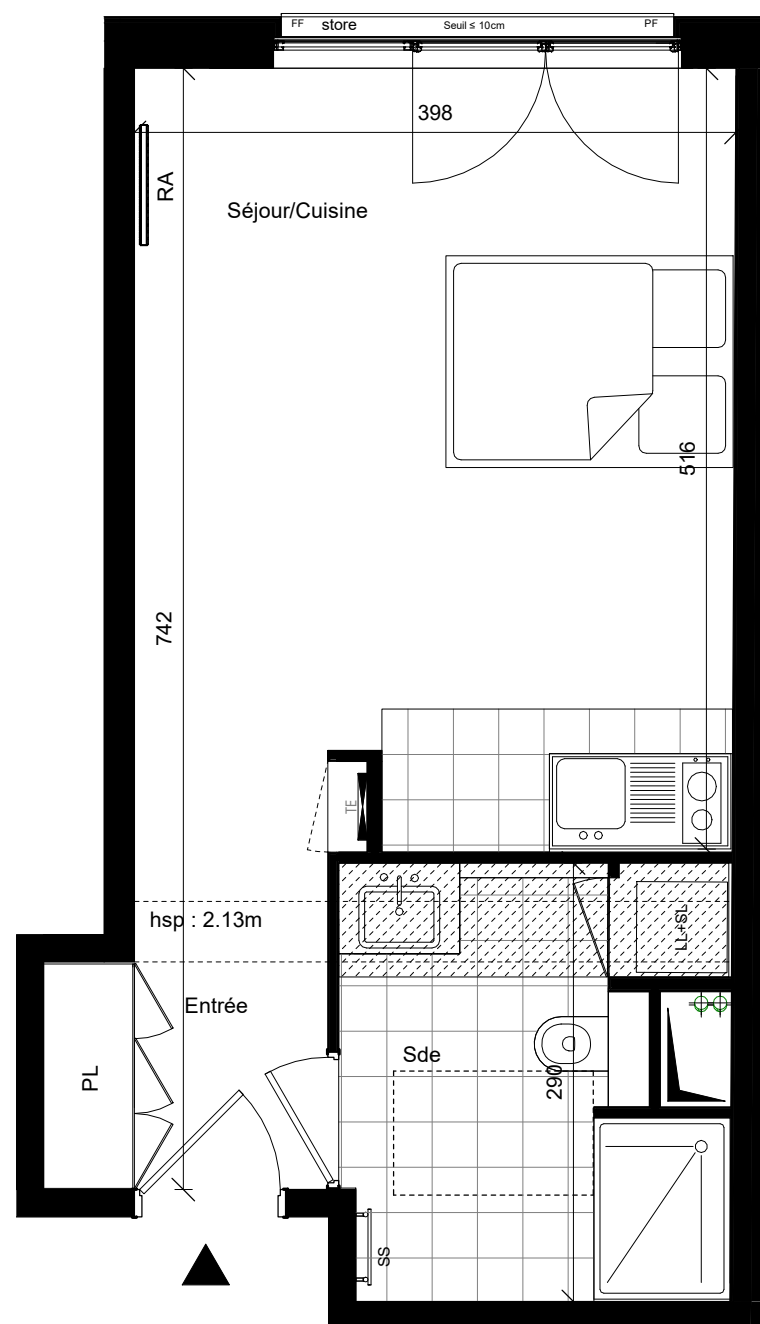
69, rue Michel-Ange, PARIS 16ème

APPARTEMENT	351
NIVEAU	3ème étage
TYPE	1 pièce



Entrée	2.83 m <sup>2</sup>
Séjour/Cuisine	21.25 m <sup>2</sup>
Sde	6.89 m <sup>2</sup>
<b>TOTAL SURFACE HABITABLE</b>	<b>30.98 m<sup>2</sup></b>

F	Fenêtre ouvrante
FF	Fenêtre fixe
PF	Porte-fenêtre
	Banquette
CU	Plaque de cuisson
EV	Evier
LL	Lave-linge
LV	Lave-vaisselle
PL	Placard
RA	Radiateur
RF	Refrigérateur
RP	Robinet de puisage
SS	Sèche-serviette
TE	Tableau électrique
	Lame de terrasse extérieure
	Applique extérieure
	Carrelage au sol
	Gaine technique
	Poutres et retombées
PCE	Prise de courant étanche
	Soffites et faux-plafond



**SCCV PARIS 69 EXELMANS**  
41 avenue Montaigne  
75008 PARIS  
tél : 01 84 79 20 85



**Erisma**  
Groupe Sodex

NB: "Le présent document exprime la figure et les dispositions générales de l'appartement. Les surfaces indiquées sont approximatives. Des variations peuvent intervenir en fonction des contraintes techniques et/ou réglementaires de la réalisation, tant en ce qui concerne les dimensions libres que les équipements. Les retombées de poutres, faux-plafonds, soffites, canalisations, radiateurs ne sont pas tous figurés et peuvent être modifiés pour des raisons techniques. Les hauteurs d'allèges sont mentionnées à titre indicatif et ne sont pas contractuelles. Les éléments de mobiliers de cuisine et les implantations des équipements électriques sont présentés à titre indicatif et ne sont pas contractuels. Les éventuelles plantations dans les jardins privatifs ou espaces communs ne sont pas contractuelles."

DATE : 28/01/19 IND : 03