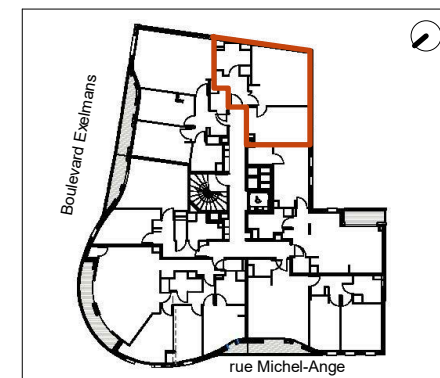


69 MICHEL ANGE

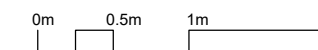
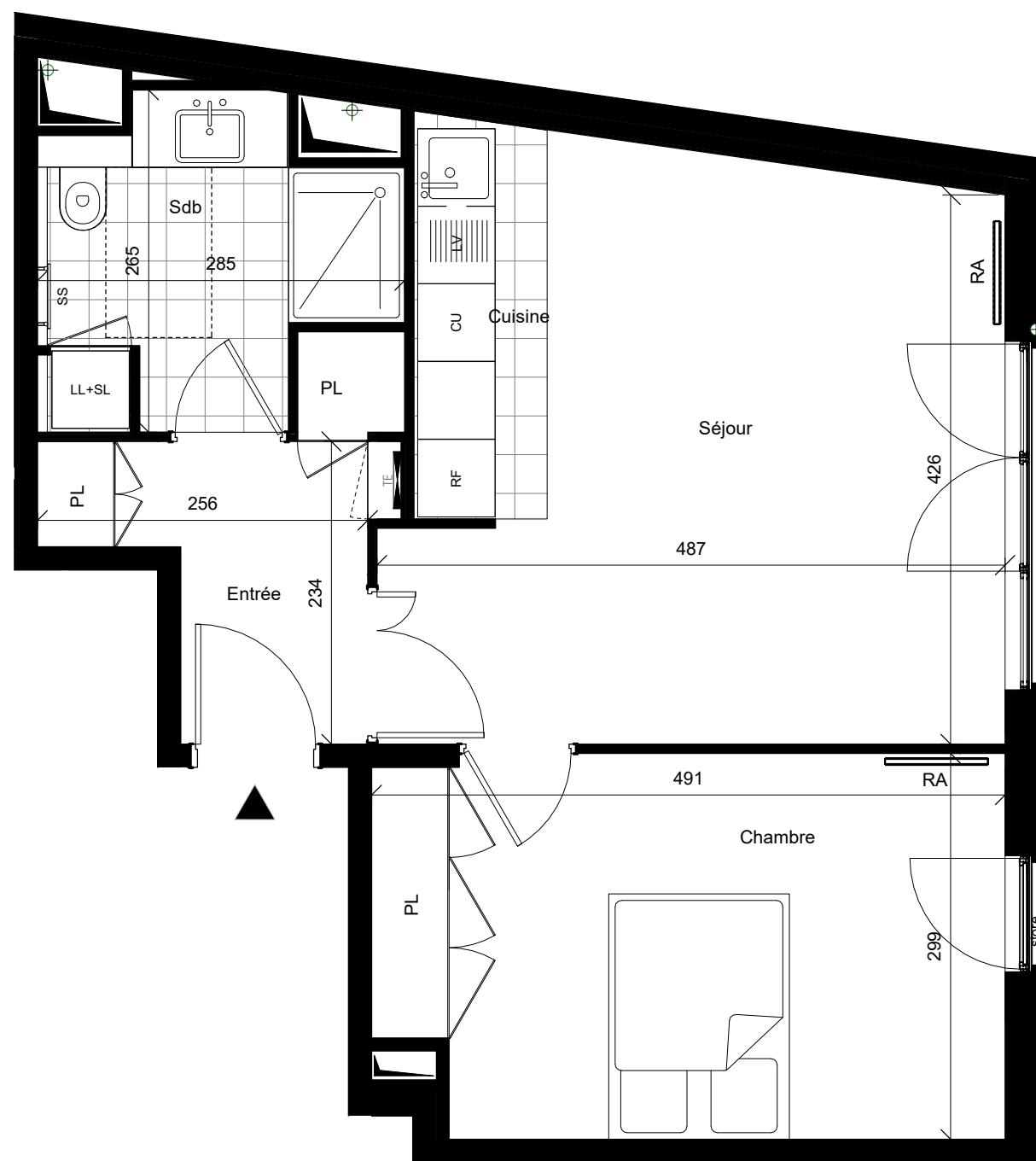
69, rue Michel-Ange, PARIS 16ème

APPARTEMENT	622
NIVEAU	6ème étage
TYPE	2 pièces



Entrée	4.99 m ²
Réception	21.42 m ²
Séjour	18.23 m ²
Cuisine	3.19 m ²
Chambre	14.13 m ²
Sdb	5.93 m ²
TOTAL SURFACE HABITABLE	46.47 m²

F	Fenêtre ouvrante
FF	Fenêtre fixe
PF	Porte-fenêtre
	Banquette
CU	Plaque de cuisson
EV	Evier
LL	Lave-linge
LV	Lave-vaisselle
PL	Placard
RA	Radiateur
RF	Refrigerateur
RP	Robinet de puisage
SS	Sèche-serviette
TE	Tableau électrique
	Lame de terrasse extérieure
	Applique extérieure
	Carrelage au sol
	Gaine technique
	Poutres et retombées
	Prise de courant étanche
	Soffites et faux-plafond



SCCV PARIS 69 EXELMANS
 41 avenue Montaigne
 75008 PARIS
 tél : 01 84 79 20 85

Erisma
 Groupe Sodex

NB: "Le présent document exprime la figure et les dispositions générales de l'appartement. Les surfaces indiquées sont approximatives. Des variations peuvent intervenir en fonction des contraintes techniques et/ou réglementaires de la réalisation, tant en ce qui concerne les dimensions libres que les équipements. Les retombées de poutres, faux-plafonds, soffites, canalisations, radiateurs ne sont pas tous figurés et peuvent être modifiés pour des raisons techniques. Les hauteurs d'allèges sont mentionnées à titre indicatif et ne sont pas contractuelles. Les éléments de mobiliers de cuisine et les implantations des équipements électriques sont présentés à titre indicatif et ne sont pas contractuels. Les éventuelles plantations dans les jardins privatifs ou espaces communs ne sont pas contractuelles."

DATE : 28/01/19 IND : 03