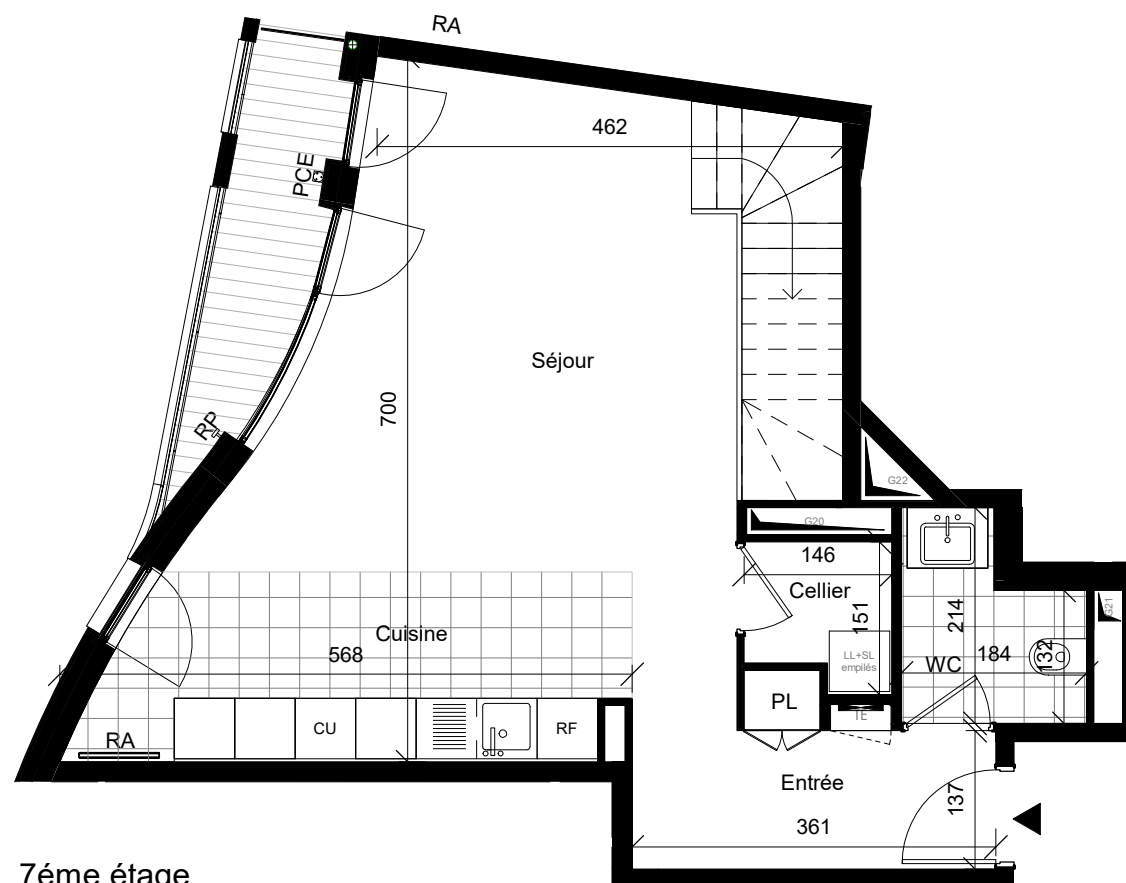
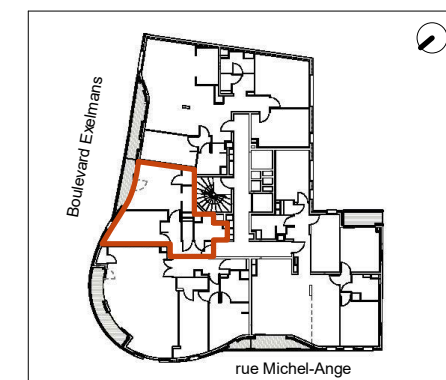


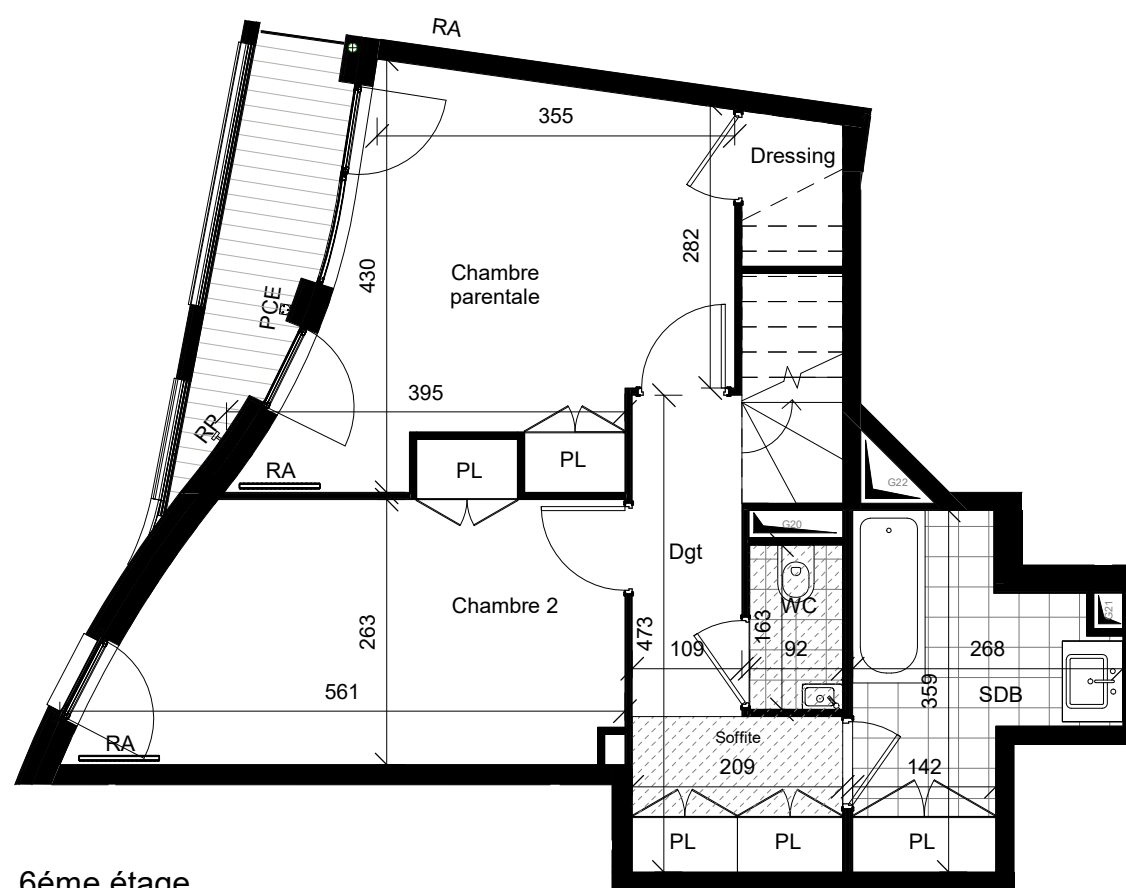
69 MICHEL ANGE

69, rue Michel-Ange, PARIS 16ème

APPARTEMENT	662+762
NIVEAU	6ème et 7ème étage
TYPE	3 pièces

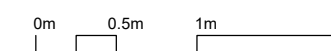


7ème étage



6ème étage

F	Fenêtre ouvrante
FF	Fenêtre fixe
PF	Porte-fenêtre
	Banquette
CU	Plaque de cuisson
EV	Evier
LL	Lave-linge
LV	Lave-vaisselle
PL	Placard
RA	Radiateur
RF	Refrigerateur
RP	Robinet de puisage
SS	Sèche-serviette
TE	Tableau électrique
	Lame de terrasse extérieure
	Applique extérieure
	Carrelage au sol
	Gaine technique
	Poutres et retombées
	Prise de courant étanche
	Soffites et faux-plafond



Entrée	5.38 m ²
Réception	33.84 m ²
Séjour	25.47 m ²
Cuisine	8.39 m ²
Cellier	1.96 m ²
Chambre parentale	14.78 m ²
Chambre 2	13.39 m ²
WC	3.18 m ²
SDB	6.59 m ²
WC	1.51 m ²
Dgt	6.69 m ²
Dressing	1.47 m ²
TOTAL SURFACE HABITABLE	88.83 m²

Balcon	4.36 m ²
Balcon	4.00 m ²
TOTAL SURFACE HABITABLE	8.37 m²

SCCV PARIS 69 EXELMANS

41 avenue Montaigne
75008 PARIS
tél : 01 84 79 20 85



Erisma
Groupe Sodis

NB: "Le présent document exprime la figure et les dispositions générales de l'appartement. Les surfaces indiquées sont approximatives. Des variations peuvent intervenir en fonction des contraintes techniques et/ou réglementaires de la réalisation, tant en ce qui concerne les dimensions libres que les équipements. Les retombées de poutres, faux-plafonds, soffites, canalisations, radiateurs ne sont pas tous figurés et peuvent être modifiés pour des raisons techniques. Les hauteurs d'allèges sont mentionnées à titre indicatif et ne sont pas contractuelles. Les éléments de mobilier de cuisine et les implantations des équipements électriques sont présentés à titre indicatif et ne sont pas contractuels. Les éventuelles plantations dans les jardins privatifs ou espaces communs ne sont pas contractuelles."

DATE : 13/11/20 IND : 00