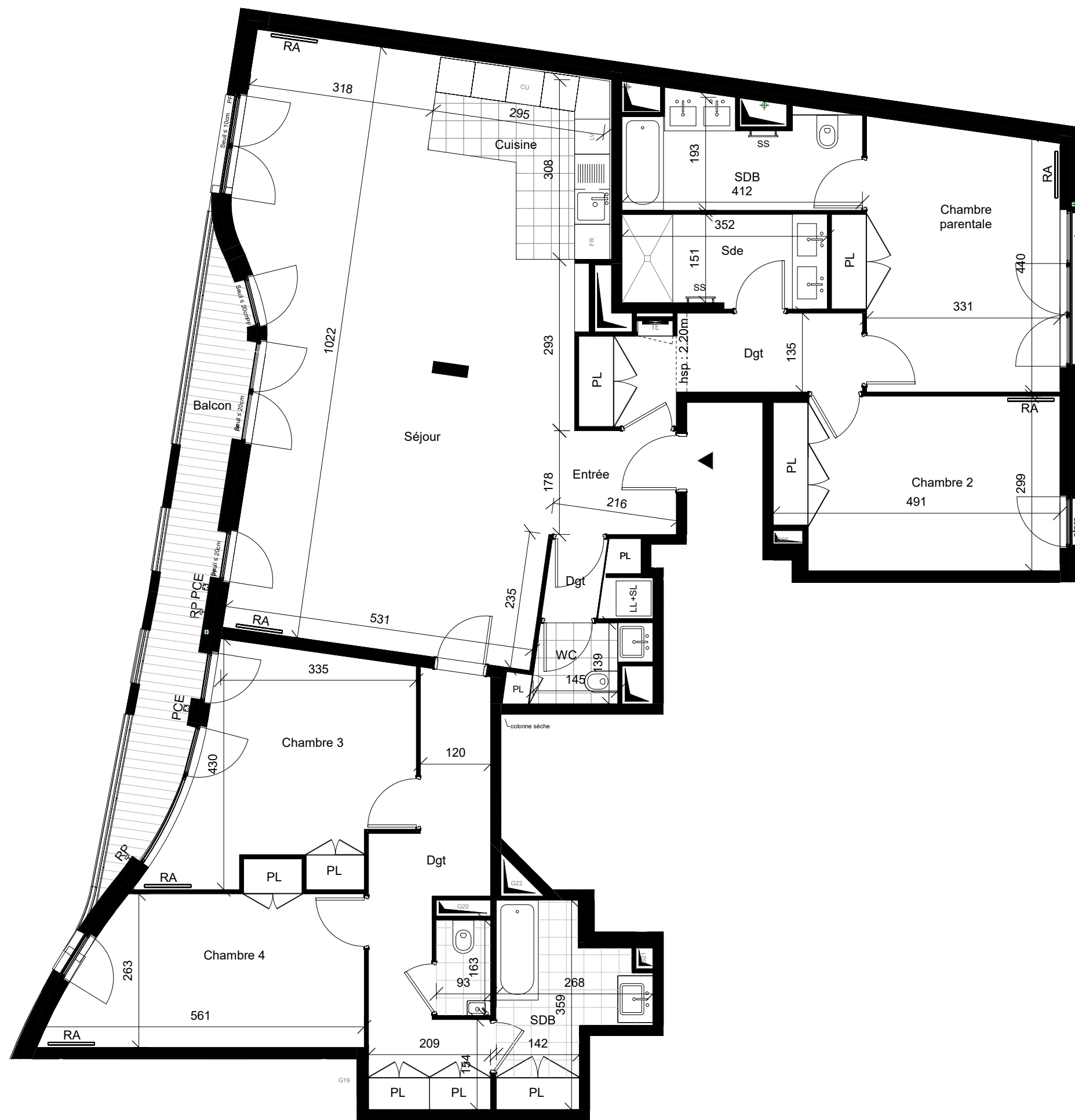
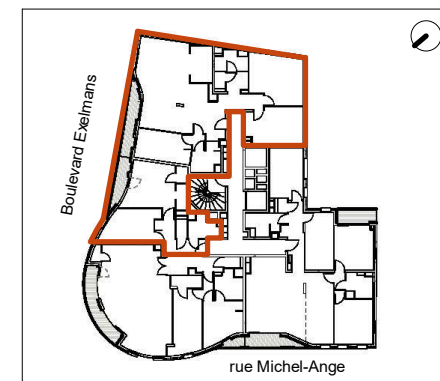




# 69 MICHEL ANGE

69, rue Michel-Ange, PARIS 16ème

APPARTEMENT	713+722+762
NIVEAU	7ème étage
TYPE	5 pièces



Entrée	3.48 m²
Réception	37.89 m²
Séjour	50.83 m²
Cuisine	7.51 m²
Chambre parentale	15.84 m²
Chambre 2	14.13 m²
Chambre 3	14.14 m²
Chambre 4	13.27 m²
SDB	6.59 m²
SDB	7.00 m²
Sde	5.50 m²
WC	2.61 m²
WC	1.51 m²
Dgt	11.27 m²
Dgt	2.31 m²
Dgt	6.87 m²
<b>TOTAL SU HABITABLE</b>	<b>162.62 m²</b>

Balcon	9.67 m²
<b>TOTAL SURFACE ANNEXE</b>	<b>9.67 m²</b>

## SCCV PARIS 69 EXELMANS

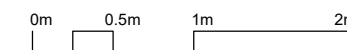
41 avenue Montaigne  
75008 PARIS  
tél : 01 84 79 20 85



**Erisma**

Groupe Sodex

NB: "Le présent document exprime la figure et les dispositions générales de l'appartement. Les surfaces indiquées sont approximatives. Des variations peuvent intervenir en fonction des contraintes techniques et/ou réglementaires de la réalisation, tant en ce qui concerne les dimensions libres que les équipements. Les retombées de poutres, faux-plafonds, soffites, canalisations, radiateurs ne sont pas tous figurés et peuvent être modifiés pour des raisons techniques. Les hauteurs d'allèges sont mentionnées à titre indicatif et ne sont pas contractuelles. Les éléments de mobiliers de cuisine et les implantations des équipements électriques sont présentés à titre indicatif et ne sont pas contractuels. Les éventuelles plantations dans les jardins privatifs ou espaces communs ne sont pas contractuelles."



DATE : 17/11/20 IND : 01