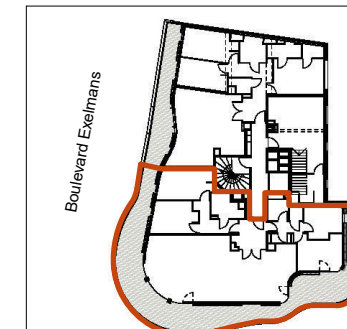


69 MICHEL ANGE

69, rue Michel-Ange, PARIS 16ème

APPARTEMENT 935
NIVEAU 9ème étage
TYPE 5 pièces



Entrée	7.00 m ²
Réception	66.91 m ²
Séjour	55.94 m ²
Cuisine	10.97 m ²
Chambre parentale	13.18 m ²
Chambre 2	11.30 m ²
Chambre 3	10.39 m ²
Chambre 4	12.17 m ²
Dgt	3.03 m ²
Dgt	6.41 m ²
Sde	3.74 m ²
Sdb	5.13 m ²
WC	1.70 m ²
TOTAL SURFACE HABITABLE	140.95 m²

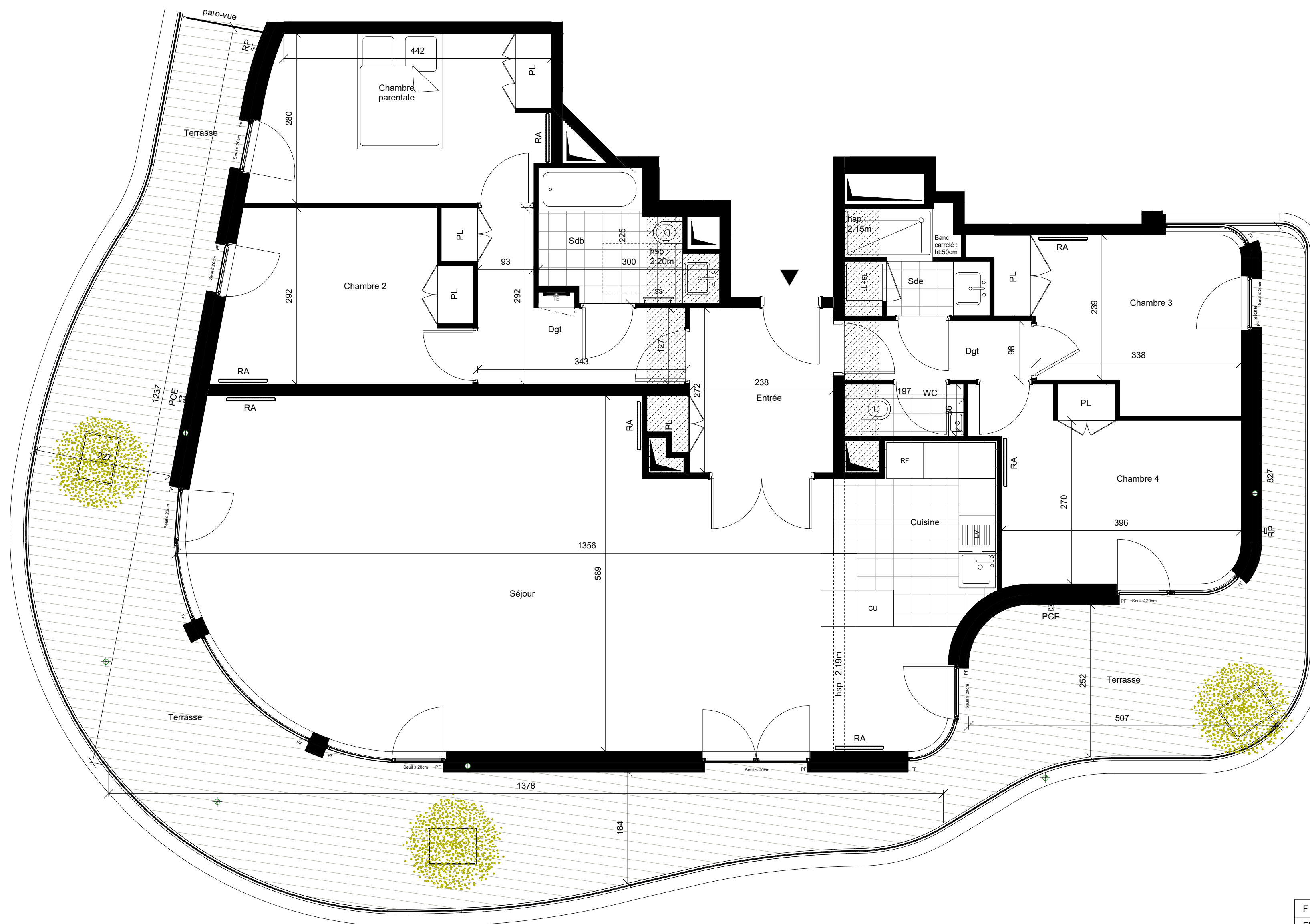
Terrasse	71.36 m ²
TOTAL SURFACES ANNEXES	71.36 m²

SCCV PARIS 69 EXELMANS
41 avenue Montaigne
75008 PARIS
tél : 01 84 79 20 85



NB: "Le présent document exprime la figure et les dispositions générales de l'appartement. Les surfaces indiquées sont approximatives. Des variations peuvent intervenir en fonction des contraintes techniques et/ou réglementaires de la réalisation, tant en ce qui concerne les dimensions libres que les équipements. Les retombées de poutres, faux-plafonds, soffites, canalisations, radiateurs, ne sont pas tous figurés et peuvent être modifiés pour des raisons techniques. Les hauteurs d'allèges sont mentionnées à titre indicatif et ne sont pas contractuelles. Les éléments de mobiliers de cuisine et les implantations des équipements électriques sont présentés à titre indicatif et ne sont pas contractuels. Les éventuelles plantations dans les jardins privés ou espaces communs ne sont pas contractuelles."

DATE : 29/01/2019 IND : 03



F	Fenêtre ouvrante
FF	Fenêtre fixe
PF	Porte-fenêtre
[Symbol]	Banquette
CU	Plaque de cuisson
EV	Evier
LL	Lave-linge
LV	Lave-vaisselle
PL	Placard
RA	Radiateur
RF	Refrigerateur

RP	Robinet de puisage
SS	Sèche-serviette
TE	Tableau électrique
[Symbol]	Lame de terrasse extérieure
[Symbol]	Applique extérieure
[Symbol]	Carrelage au sol
[Symbol]	Gaine technique
[Symbol]	Poutres et retombées
[Symbol]	Prise de courant étanche
[Symbol]	Soffites et faux-plafond

